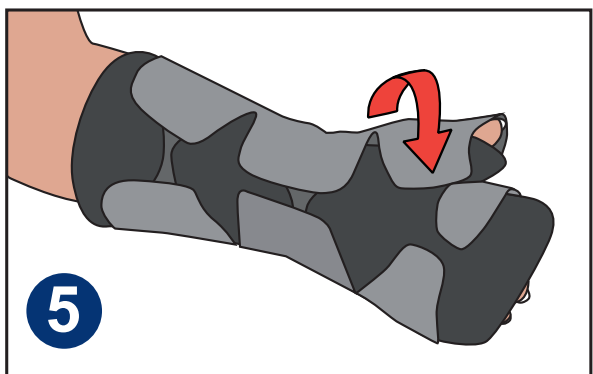
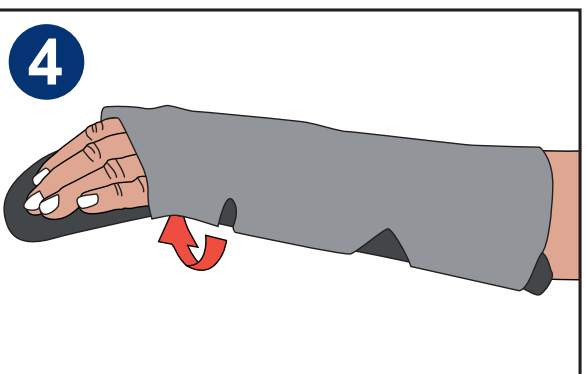
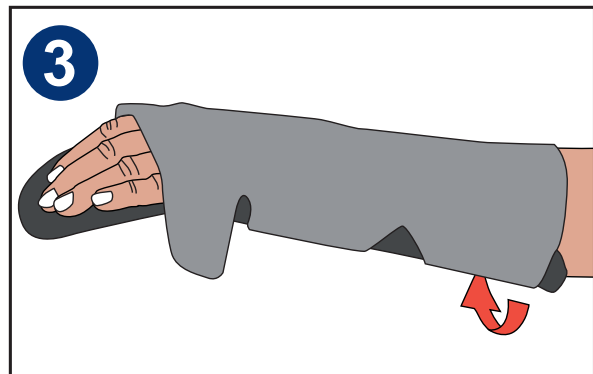
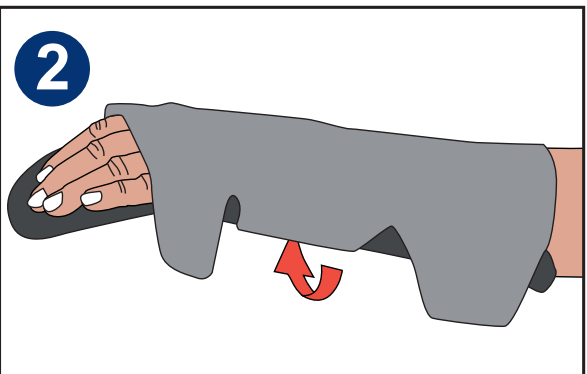
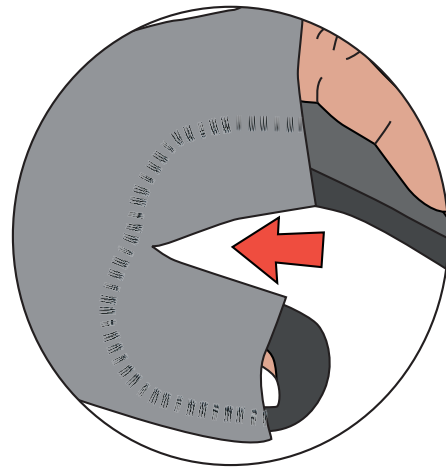
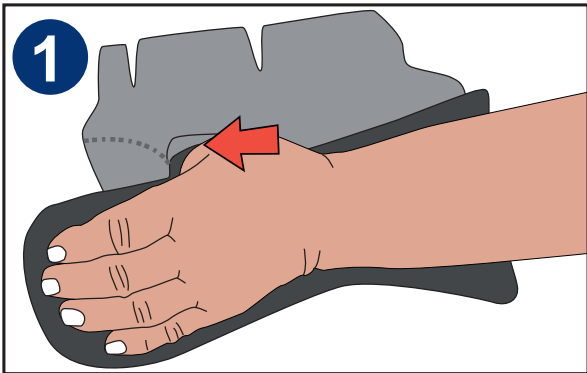
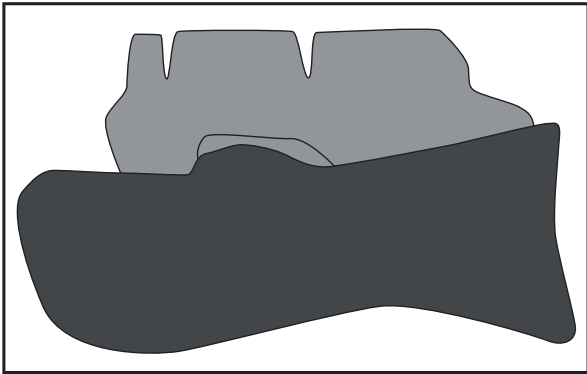


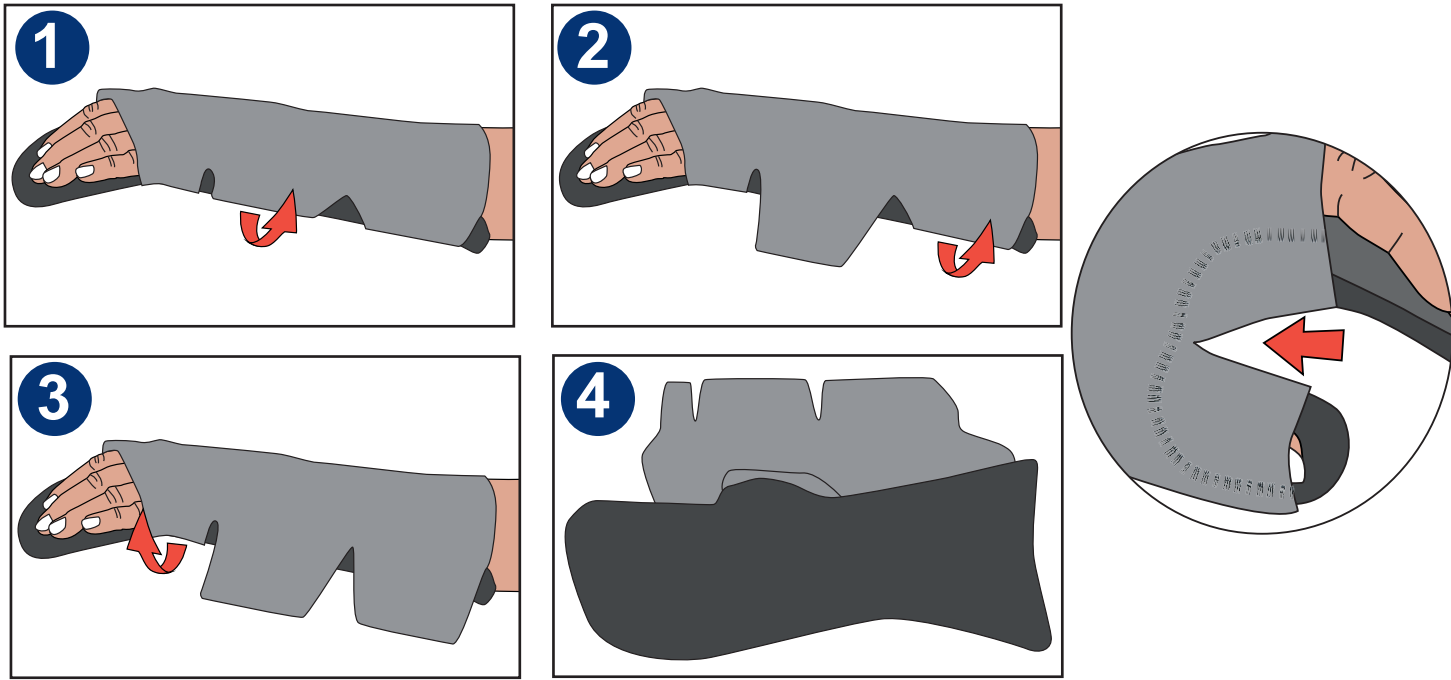
Potilasopas S.O.T-ortoosin käyttöön

ORTOOSIN PUKEMINEN

Jotta ortoosi toimisi parhaalla mahdollisella tavalla on tärkeää, että suojus on asetettu oikein siten että peukalo-osa istuu hyvin (kts. kuva oikealla). Kiinnitä sitten suojus edeten ranteesta ylöspäin ja varmista, että suojus pysyy hyvin kiinni. Jos käsi on turvoksissa voi olla tarpeen käyttää kokoa isompaa suojusta.



ORTOOSIN RIISUMINEN



Irrota suojus pikkurillin puolelta kuvan osoittamassa järjestyksessä. Anna suojuksen olla peukalon ja etusormen kohdalla kiinnitettyä. Tämä helpottaa ortoosin pukemista uudelleen.

Ortoosin käyttöön liittyen:

Muuta huomioitavaa:

HOITO-OHJE: Pese tuote kaikkine osineen pesupussissa 40°C: een hienopesussa. Kuivaa vaakasennossa. Tuotetta ei saa pestä kemiallisesti eikä laittaa kuivaajaan.

Mikäli ortoosin käyttöön liittyy haasteita, ota yhteyttä:

Nimi _____

Puhelinnumero _____