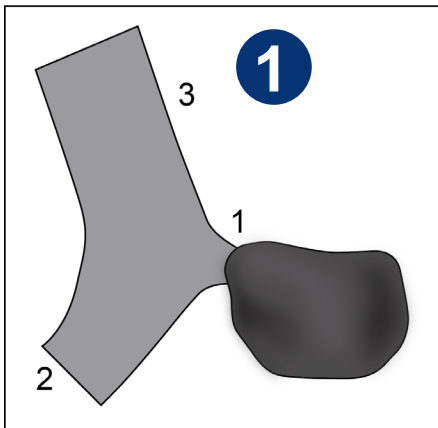


Potilasopas

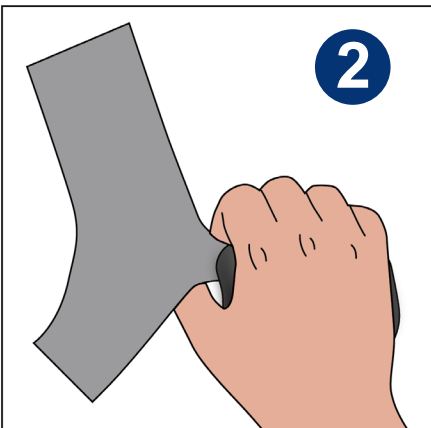
S.O.T peukalo-ortoosin

SOVITUS

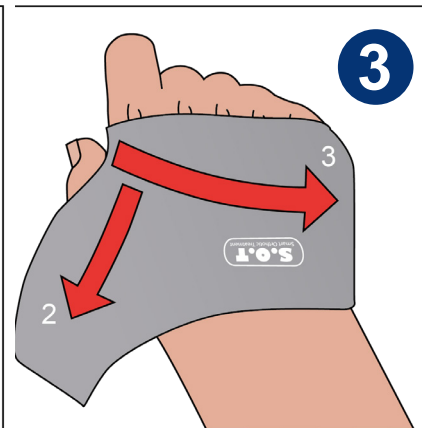
Jotta ortoosi toimisi parhaalla mahdollisella tavalla, on tärkeää että suojuks on asetettu oikein ja istuu hyvin. Kiristä suojuks asteittain, siten että nauha peukalon vieressä (1) istuu tiukasti heti alusta saakka. Kiinnitä sitten nauhat vuorollaan ja järjestyksessä (ensin nauha 2, sitten nauha 3). Hienosäädä nauhat siten, että ortoosi istuu hyvin.



Avaa leveät nauhat 2 ja 3 ja jätä kapea nauha 1 paikoilleen.

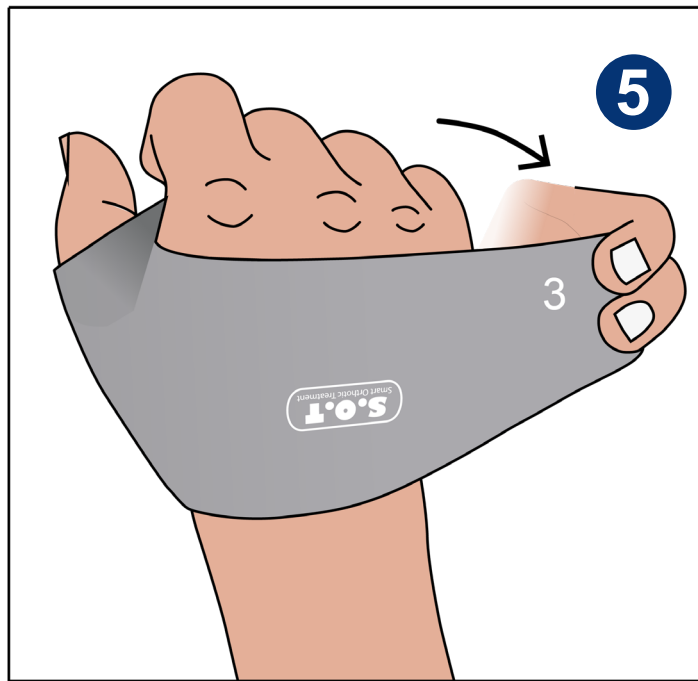
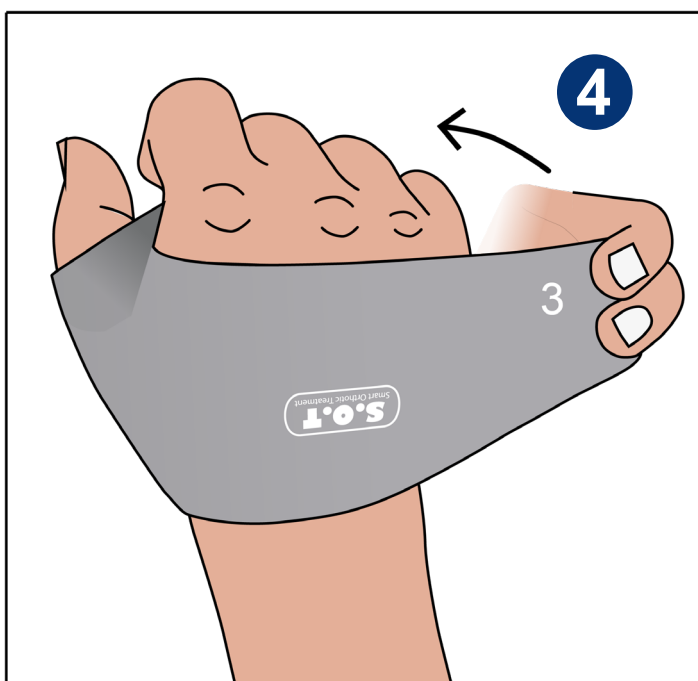


Aseta käsi ortoosin päälle.



Vedä nauha 3 kämmenselän yli ja kiinnitä se ja sitten vedä nauha 2 kämmenen sisäpuolelle kohti tarranauhaa. Säädä nauhoilla, kunnes ortoosi istuu hyvin.

ORTOOSIN PUKEMINEN



Sovituksen jälkeen ortoosi puetaan ja riisutaan irrottamalla ainoastaan pikkurillin puoleinen nauha (nauha 3).

Ortoosin käyttöön liittyen:

Muuta huomioitavaa:

HOITO-OHJE: Pese tuote kaikkine osineen pesupussissa 40°C:een hienopesussa. Kuivaa vaakasennossa. Vältä huuhteluaineen käyttöä. Tuotetta ei saa pestä kemiallisesti eikä laittaa kuivaajaan.

Mikäli ortoosin käyttöön liittyy haasteita, ota yhteyttä:

Nimi: _____

Puhelinnumero: _____



Tel
E-post
Web

SVERIGE
042-25 27 00
info@camp.se
camp.se

DANMARK
43 96 66 99
info@camp.dk
camp.dk

FINLAND
09-350 76 30
info@camp.fi
camp.fi

NORGE
23 23 31 20
info@camp.no
camp.no