

**CAMP®**

# BostonBrace

JÄYKÄT SELKÄKORSETIT



Boston Skolioosi moduuli - alkuperäinen vuodelta 1972



Allard Support UK Ltd (Camp Scandinavian tytäryhtiö), aikaisemmin Boston Brace Europe, on koko alkuperäisen Boston Brace -valikoiman valmistaja. Tuotantolaitoksen sijaitessa Euroopassa pystymme toimittamaan tuotteet lyhyemmällä toimitusajalla sekä voimme olla suorassa yhteydessä Irlannissa sijaitsevan valmistajan kanssa. Nykyään tuotantolaitos on osa integroitua Allard UK yritystä, joka toimii koko Iso-Britannian ja Irlannin alueella.

Boston Brace menetelmä suunniteltiin Boston Childrens Hospitalissa vuonna 1972 ja sen kehittivät apuvälineteknikko Bill Miller ja lääkäri Dr. John Hall. Boston Brace hoitomenetelmää käytetään laajalti koko maailmassa ja sen katsotaan edelleen olevan ensisijainen hoitomenetelmä konservatiivisessa idiopaattisen skolioosin hoitamisessa. Vuosien varrella markkinoille on tullut malliltaan ja tarkoituserältään samankaltaisia tuotteita, joita on kutsuttu "Boston Brace" nimellä. Mikään näistä ei ole kuitenkaan pystynyt saavuttamaan samaa menestystä kuin alkuperäinen Boston Brace, jonka tehokkuudesta on tehty useita lääketieteellisen tutkimuksen kriteerit täyttäviä tutkimuksia ja julkaisuja. Eri tutkimuksia on saatavana asiakaspalvelustamme. Alla esittelemme muutaman tutkimuksen lyhyesti.



#### **Brace Wear Control of Curve Progression in Adolescent Idiopathic Scoliosis**

*D.E.Katz, BS, CO, et al. The Journal of Bone and Joint Surgery, 2010;92:1343-52*

The Boston brace is an effective means of controlling curve progression in patients with adolescent idiopathic scoliosis when worn for more than twelve hours per day.

#### **Effects of Bracing in Adolescents with Idiopathic Scoliosis**

*S.L.Weinstein, MD, et al. The New England Journal of Medicine, Sep. 19/2013*

In conclusion, bracing significantly decreased the progression of high-risk curves to the threshold for surgery in patients with adolescent idiopathic scoliosis. Longer hours of brace wear were associated with greater benefit.

Boston Brace järjestelmä on hyvin dokumentoitua ja monet tunnetut lääkärit ja fysioterapeutit ovat tehneet siitä tutkimuksia vuosien varrella. Pyrimme alla tuomaan lyhyesti esiin muutamia kattavimpia tutkimuksia. Kokonaisia tutkimuksia voitte halutessanne pyytää Campin asiakaspalvelusta.

**Outcome of treatment for scoliosis.  
A multi-disciplinary follow-up at least 20 years  
after surgery or brace treatment in patients  
with adolescent idiopathic scoliosis with  
comparison to a matching control group**

*A. Danielsson, Doktorsavhandling  
Sahlgrenska Universitetssjukhuset 12/2000*

The study aims where to evaluate the outcome in terms of radiological appearance, degenerative changes, pulmonary function and different aspects of health related quality of life at least twenty years after completed treatment, with brace or surgery, in 283 consecutive patients.

Result; The majority of the patients were well-functioning physically, psychologically and socially even if some had developed an increase of the curve (4%) or admitted problems known to be associated with the disease.

**Effect of a Soft Boston Orthosis on Pulmonary  
Mechanics in severe Cerebral Palsy**

*M.T. Leopando, MD et al., Pediatric Pulmonology 28:53-58, 1999*

Spinal braces such as the Soft Boston Orthosis (SBO) help stabilize scoliosis and improve sitting, positioning, and head control in individuals with cerebral palsy. However, their impact on pulmonary mechanics in this population has not been studied. We examined the effect of a Soft Boston Orthosis on the pulmonary mechanics and gas exchange in 12 children and young adults (5-23 years of age) with severe cerebral palsy.

*"We conclude that the application of a Soft Boston Orthosis does not impact negatively on pulmonary mechanics and gas exchange in young people with severe cerebral palsy".*

**Adolecent idiopatisk skolios (AIS) – korrektion  
i Boston nattkorsett**

*H. Saraste, M. Hoffsten, Ortopediskt Magasin 4/2015*

Boston nattkorsett visade hög patientacceptans och synnerligen god primärkorrektion. Framtida studier är indicerade för att visa långtidsutfallet.

**Soft Boston Orthosis in Management of  
Neuromuscular Scoliosis:  
A Preliminary Report**

*M.Letts, MD., et al., Journal of Pediatrics 12:470-474, 1992*

Collapsing neuromuscular spinal curvature is extremely difficult to manage with standard rigid orthoses owing to skin breakdown and patient intolerance. Experience with a new, more malleable type of spinal brace (the "soft Boston orthosis") has been very rewarding in 55 children with neuromuscular scoliosis with an average curvature of 42 degrees. Patient tolerance was improved in 38%, patient handling was facilitated in 68%, and postural positioning was enhanced in 79%. Although improvement in the scoliosis averaged only 15 degrees, the major advantage of this orthosis was a marked improvement in sitting stability in 80% of patients.

## YKSILÖLLISESTI VALMISTETTU TAI STANDARDI

Tuotantolaitoksella Irlannissa on laaja tuotevalikoima ja tämä hyvin suunniteltu laitos valmistaa kaikki korsetit valmismoduuleista yksilöllisesti valmistettuihin korsetteihin.



- Valmistamme kaikki ortoosimme toiveidesi mukaisesti oli se sitten valmismoduuli tai yksilöllisesti mittojen mukaan valmistettu.
- Vastaamme useisiin eri toiveisiin koskien materiaalia, paksuutta, mallia ja väriä tai siirtokuvia.
- Voimme auttaa sinua korsetin valinnassa sekä asiakkaallesi parhaan vaihtoehdon valinnassa.
- Korsetti voidaan toimittaa täysin valmiina ensimmäiseen sovitukseseen. Leikattuna oikeaan kokoon kiinnityslukot ja -nauhat valmiiksi asennettuina.
- Laaja valikoimamme erilaisia moduuleita mahdollistaa korsetin valmistuksen tehokkaalla tavalla.
- Meillä on yli 30 vuoden kokemus jäykkien selkäkorsettien valmistuksesta ja suunnittelusta.
- Tuotantolaitos on ISO 9001:2008 sertifioitu.

## BOSTON NIGHT BRACE

Monien vuosien kokemus ja ammattiosaaminen ovat opettaneet meille, että kaikille asiakkaille tavallinen Boston Skolioosi korsetti ei ole paras vaihtoehto. Siksi meillä on tarjota toinen vaihtoehto henkilöille, jotka ovat muodoltaan suurempia ja/tai jotka eivät pysty sitoutumaan 24 tunnin korsettihoitoon. Boston Night Brace antaa tälle kohderyhmälle vähemmän aggressiivisen, mutta samalla kuitenkin riittävän tehokkaan hoitomuodon.



Boston Scoliosis Night Brace on yökäyttöön tarkoitettu skolioosikorsetti. Korsetin tarkoituksena on korjata skolioosia biomekanisesti stabiloimalla, oikaisemalla lateraalista poikkeamaa ja ylikorjaamalla asentoa korsetin sisäänrakennetun torakaaliseen osan avulla yöllä nukuttaessa.

Korsetin valmistamiseen tarvitaan tietty määrä mittoja (katso tilauskaavake) sekä röntgenkuva asiakkaasta. Boston Scoliosis Night Brace voidaan toimittaa täysin viimeisteltynä ensimmäistä sovitusta varten tai modulina joka viimeistellään sovituksen jälkeen (leikkausviivat ovat valmiiksi merkitty). Korsettiin voidaan tilata erilaisia kuvioita (kokonaan kuvioituna tai siirtokuvilla), jotka ovat nähtävissä kuvaston viimeisillä sivuilla.



## BOSTON NIGHT BRACE

### Indikaatiot:

- Idiopaattinen skolioosi

### Käyttöedut:

Boston Scoliosis Night Brace korsetin suunnittelussa yhdistyy useita tärkeitä toimintoja, jotka lisäävät potilasmukavuutta ja säädettävyyttä:

#### Mukavuus

- Ylimääräinen pehmustekerros tekee korsetista mukavan tuntuisen

#### Irrotettava pehmuste

- Korsetti voidaan tilata irrotettavalla pehmusteella, mikä helpottaa korsetin säädettävyyttä.

#### Painaumien välttämiseksi

- Pehmuste jatkuu korsetin kovan reunan ylitse estäen reunojen painautumisen vartaloon. Tämä on yleinen ongelma tämän tyyppisissä korseteissa.

### Materiaali

- Kopolymeeri
- Polyeteeni vaahtomuovi
- Lievemmistä käyryksistä noin 35 Cobb kulmaan.
- Luuston kehittyneisyys (nousee 0-3).
- Apex käyryys maksimissaan T9.
- Henkilöille, jotka eivät siedä 23-tunnin korsettihoitoa, mutta joiden mahdollisuus menestyksekkääseen korsettihoitoon on suuri.



Tuotenro.	Tuotekuvaus	Malli
29720	Mittatilaus	Viimeistely, irrotettavalla pehmusteella
29721	Mittatilaus	Viimeistelemätön, irrotettavalla pehmusteella
29722	Mittatilaus	Viimeistely, ei irrotettavalla pehmusteella
29723	Mittatilaus	Viimeistelemätön, ei irrotettavalla pehmusteella

Tilauskaavake löytyy esitteen loppusivuilta.

Kun viimeistelemätön korsetti tilataan, toimitetaan tällöin moduuli erikseen kiinnitettävällä pehmusteella. Korsettiin on merkitty viimeistelyviivat. Nauhat ja nepparit toimitetaan irrallisina.



## ALKUPERÄINEN BOSTON SKOLIOOSI KORSETTI

Alkuperäinen Boston Brace menetelmä idiopaattisen skolioosin ei operatiivisessa hoidossa perustuu esivalmistettuihin standardisoituihin symmetrisiin moduuleihin, jotka valitaan asiakkaan mittojen mukaisesti. Korsetti on valmistettu polypropyleenista ja pehmustettu polyeteenivaahdolla. Tämä on edelleen, korsetin kehittämivuodesta 1972 lähtien, ollut yksi valituimmista idiopaattisen skolioosin ei operatiivisista hoitomuodoista. Korsetin alla tulee aina käyttää aluspaitaa.

### Indikaatiot

- Idiopaattinen skolioosi

### Käyttöedut:

- Tutkimuksiin perustuva menetelmä
- 30 standardia kokoa
- Saatavana 15° ja 0° lordoosikulmalla
- Valmismoduuli tai mittatilattu



### Korsettimallit/Käyryydet

- Lumbaali käyryys - Apex LI ja vähemmän
- Torakaalinen/kaksoiskäyryys - Apex enintään T6
- Torakaalinen-Lumbaali käyryys - Apex T12-LI
- Matala torakaalinen käyryys - Apex T10-T11

### Materiaali

- Polypropeeni
- Polyeteeni vaahtomuovi

Tuotenro.	Tuotekuvaus	Paksuus	Lordoosikulma
29705	Valmismoduuli	4,5 mm	15°
29706	Valmismoduuli	4,5 mm	0°
29704*	Mittatilaus	4 mm	

Standardikokojen kokotaulukko ja mittatilauksen tilauskaavake löytyy esitteen loppusivuilta.

\* Kun tilaat yksilöllisesti valmistetun korsetin skannaustiedostolla, tilaukseen lisätään veistomaksu tuotenro. 29737





## BOSTON OVERLAP BRACE (B.O.B)

Esivalmistettu korsetti, joka on tarkoitettu erityisesti kroonisten tai tilapäisten lanneselän kiputilojen hoitoon. Korsettia on saatavana 20 standardikokoa, useita eri paksuuksia sekä 0° ja 15° lordoosikulmalla. Se voidaan tilata myös mittojen tai kipsivalun mukaan. Korsetti voidaan tilata pehmustettuna tai pehmustamattomana. Korsetin alla tulee käyttää aluspaitaa.

### Indikaatiot:

- Lanneselän kiputilat
- Spondylolisteesi
- Spondyliitti
- Osteoporoosi
- Spinaalistennoosi
- Pre- ja post-operatiivisesti

### Käyttöedut:

- 20 standardikokoa
- Voidaan tilata yksilöllisillä mitoilla tai kipsivalun mukaan
- Kevyt rakenne
- Stabiili ja mukavantuntuinen
- Helppo sovittaa
- Voidaan tilata Soft BOB:na
- Kiskot voidaan tilata umpi- tai avokanavilla

### Materiaali

- Polyeteeni
- Polyeteeni vaahtomuovi
- Edestä kiinnitettävä

Tuotenro.	Tuotekuvaus	Paksuus	Lordoosi	Pituus
29690	Valmismoduuli	1,5 mm	15°	
29694	Valmismoduuli	3 mm	30°	
29695	Valmismoduuli	3 mm	15°	
29697	Mittatilaus, pehmustettu			
29698	Valmismoduuli, pehmustettu	3 mm	15°	
29696	Erilliset tukilastat			20 cm
29696	Erilliset tukilastat			25,5 cm
29696	Erilliset tukilastat			30,5 cm
29696	Erilliset tukilastat			35,5 cm

Standardikokojen kokotaulukko ja mittatilauksen tilauskaavake löytyy esitteen loppusivuilta.



Pehmustamaton 3 mm valmiskorsetti edestä



Pehmustamaton 3 mm valmiskorsetti takaa



Pehmustettu 3 mm valmiskorsetti edestä





Perinteinen moduuli kanavilla



Soft Brace ulkoisella kehikolla



Soft Brace sisäänrakennetulla kehikolla



Soft Brace sisäänrakennetulla niskatuella

## BOSTON SOFT BODY JACKET

Esivalmistettu korsetti, joka on tarkoitettu henkilöille, joiden lihasvoima on alentunut, vartalon kontrolli on heikko tai jotka eivät muusta syystä voi käyttää jäykkää ortoosia. Moduulin ulkopuoli on valmistettu hieman kovemmasta polyeteenistä kuin sisäpuoli. Valkoisessa perusmoduulissa, jota on saatavana 30 kokoa, on 15° lordoosikulma, aukaisu takana sekä avokanavat. Sitä voi tilata myös muun värisenä, eri lordoosikulmilla ja avo- tai umpikanavilla. Korsetin alla tulee käyttää aluspaitaa.

### Indikaatiot

- Neuromuskulaariset skolioosit
- Ryhdin kontrollointi istuessa
- Myelomeningoseele
- Cerebral Pares
- Lihasdystrofia

### Käyttöedut:

- 30 standardikokoa
- Voidaan tilata yksilöllisillä mitoilla tai kipsivalun mukaan
- Erilliset poikittaissuuntaiset vahvistukset
- Mukavantuntuinen vartaloa vasten
- Parantaa ryhtiä ja istuma-asennon stabiliteettia
- Sopii erityisesti tiloihin, joissa leikkausta ei voida suorittaa
- Kevyt ja joustava rakenne
- Helppo säätää

### Variaatiot

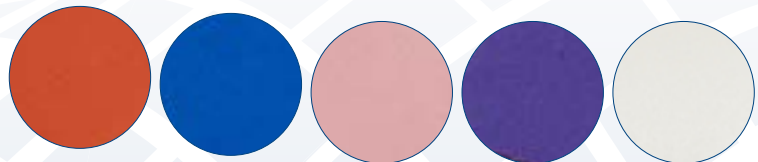
- Irrotettavat vahvistukset
- Pysyvät vahvistukset
- Sisäänrakennettu kehikko
- Ulkoinen kehikko
- Useita erilaisia aukaisuvalintoja (anterioinen/posterioinen/sivuista aukeava)
- Useita eri värivalintoja

### Materiaali

- 3 mm paksu Polyeteeni vaahtomuovikerros ulkopuolella
- Kopolymeeri vahvistukset
- Kopolymeeri kehikko
- 4,5 mm paksu Polyeteeni vaahtomuovikerros sisäpuolella

Tuotenro.	Tuotekuvaus	Tyyppi	Lordoosi
29707	Valmismoduuli	Avokanavat	15°
29708	Mittatilaus	Avokanavat	
29709	Valmismoduuli	Umpikanavat	15°
29710	Mittatilaus	Umpikanavat	
29700	Mittatilaus kehikolla		
29719	Lisänauhat soljella	5 x 30,5 cm	

### Soft Bracen perusvärit



Kokotaulukko löytyy kuvaston takaosasta.

## BOSTON LITE™

(Uusi konsepti, joka perustuu Boston Soft Brace ortoosiin)

Boston LITE™ on jatkokehitetty versio tavallisesta Soft Brace:sta, joka on ollut markkinoilla useiden vuosien ajan. Uuden tekniikan ansiosta korsetti on ohuempi ja samalla ilmavampi, mutta silti yhtä stabiili kuin ennen. Boston LITE on saanut uusia ominaisuuksia siten, että vahvistusmateriaali ”leivotaan” muovin sisään jolloin reiät voidaan tehdä vahvistusrakenteiden väliin pehmeämpään muoviin. Korsetti toimitetaan erillisen sisäpehmusteen kanssa, joka valmistetaan ”3D-Spacer”-verkkokankaasta. Kangas pitää pois kosteuden ja kuumuuden pitäen ihon viileän ja kuivan tuntuksena. Samalla se toimii pehmusteenä ja jakaa paineen tasaisesti keholle. Pehmustetta käytetään tavallisen aluspaidan sijaan. Solkia on kehitetty kosmeettisempaan suuntaan niin, että ne ovat matalaprofiiliset ja tyylikkäämmän näköiset.



Takaosa

### Indikaatiot

Neuromuskulaariset skolioosit, ryhdin kontrollointi ja post-operatiivinen tuki.

Korsetti on tilattavana samoissa väreissä kuin Boston Soft Body Jacket. Boston LITE:n kiinnitys on saatavana ainoastaan taakse.

Koot Boston LITE pehmusteeseen kattavat 2 kokoa moduulista (J1/J2 = koko 1, J3/J4 = koko 2).

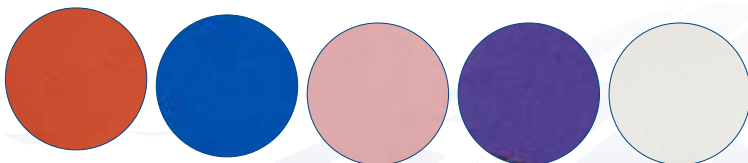
Boston LITE (29726 ja 29728) on saatavana ainoastaan standardikokoina J1-Y4F, 15°:en lordoosikulmalla ja takaa avattavana mallina.



Etuosa

Tuotenro.	Tuotekuvaus	Malli	Koot	Lordoosi
29725	Boston LITE (sis. I pehmusteen)	Moduuli, ei viimeistely	J1 - Y4F	15°
29726	Boston LITE (sis. I pehmusteen)	Moduuli, ei viimeistely	Mittatilaus	15°
29728	Boston LITE (sis. I pehmusteen)	Viimeistely	Mittatilaus	15°
29729	Boston LITE (sis. I pehmusteen)	Viimeistely	J1 - Y4F	15°
29730	Lisäpehmuste Boston LITE:n		1 - 6	
29731	Lisänauhat	Setti (3 nauhaa/solkea)		
29732	Muovisolki			

### Soft Bracen perusvärit



Kokotaulukko löytyy tämän luvun loppupuolelta.



## BOSTON BODY JACKET

Body Jacket on valmistettu LDPE:stä (Low Density Polyethylene) ja se on tarkoitettu selkärangan immobilisoimiseen. Se voidaan tilata mittojen tai kipsivalun mukaan. Korsetin alla tulee käyttää aluspaitaa.

### Indikaatiot

Post-operatiivisesti, kompressiomurtumissa ja selkärangan immobilisoimiseen.

### Käyttöedut

- Korsetti on sivuista aukeava
- 12 standardikokoa (tilaustavaraa)
- Yksilöllisesti tilattava mitoilla tai kipsivalun mukaan
- Anterioisella/Posterioisella/Lateraalisella/sivuista aukeavalla aukaisuvaihtoehdolla
- TLSO / LSO
- ”Low Density”-polyeteeni (LDPE) tai polypropeeni
- Korsetti voidaan toimittaa täysin valmiina ensimmäiseen sovitukseen.

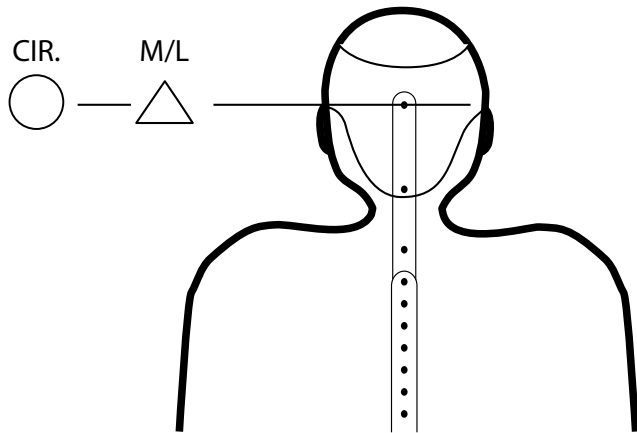
### Materiaali

- ”Low Density”-polyeteeni (LDPE)
- Polyeteeni vaahtomuovi

Tuotenro.	Malli
29701	Mittatilaus
29699	Valmiiksi asennettu korsetti

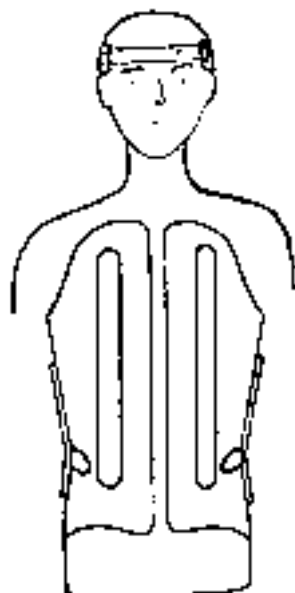
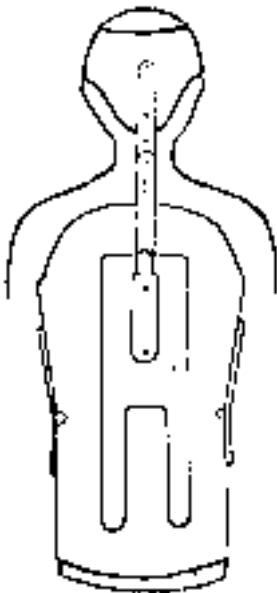
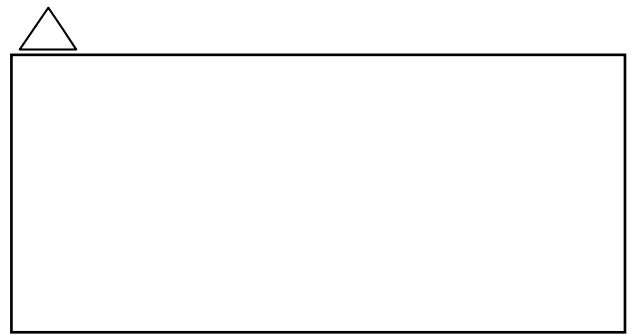
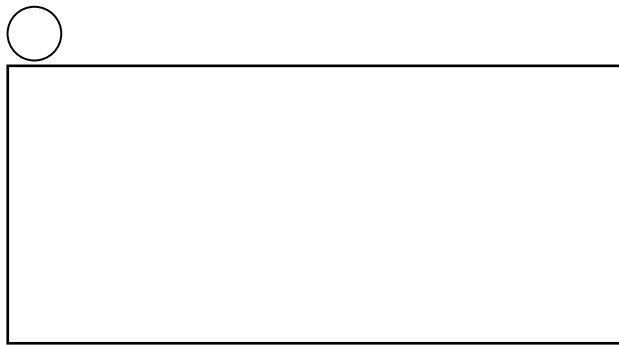
*Mittatilauskaavake löytyy esitteen loppusivuilta.*

## BOSTON BRACE NISKATUKI SOFT BRACE KORSETTIIN



Niskatuki voidaan tilata erikseen tai valmiiksi asennettuna Boston Soft Brace korsettiin. Jos niskatuki tilataan valmiiksi asennettuna tulee se tilata samanaikaisesti korsetin kanssa, sillä kiinnitysosa laminoidaan korsettiin.

Tilauksen yhteydessä tulee ilmoittaa pään ympärysmitta sekä M-L leveysmitta kuvan mukaisesti.



# Orderform Boston Braces Scolios/BOB/Flexaform/SoftBrace

Send the completed form to  
info@camp.fi



**Customer:** \_\_\_\_\_  
 Prescriber/Orthotist: \_\_\_\_\_  
 Patient ID: \_\_\_\_\_  
 Age: \_\_\_\_\_ Height: \_\_\_\_\_ Gender: \_\_\_\_\_  
 Diagnosis: \_\_\_\_\_

P.O.# \_\_\_\_\_  
 Date: \_\_\_\_\_  
 Delivery date: \_\_\_\_\_  
 Ship To: \_\_\_\_\_

Has the patient used a Boston Brace before:  Yes  No  
 Camps order no/your pat id/order no.: \_\_\_\_\_

**Brace Type:**

Scoliosis  
 BOB (Lined)  BOB (Unlined)  
 Soft Body Jacket (removable stays)  
 Soft Body Jacket (permanent stays)  
*Based on anatomical measurements*  
 Soft Body Jacket (permanent stays)  
*Based on individual measures, enclose Stay Chart*  
 Soft Body Jacket with Internal Frame  
 Soft Body Jacket with External Frame  
 Body Jacket (Lined)  Body Jacket (Unlined)  
 Boston LITE

**Brace Design:**

Degree of Lordosis: \_\_\_\_\_  
 Brace to be made to  Measurements  Cast  Scan\*\*  
 Opening:  Anterior  Posterior  
 Bivalve  Left Lateral  
 Right Lateral  
 Overlap:  YES  NO  
 Finished to first fitting:  YES  NO  
 \*\* a carving charge will be added to the order; see article number 29737

**Material & Thickness (if non-standard required):**

---

**Colour: Soft Body Jacket and Boston LITE**

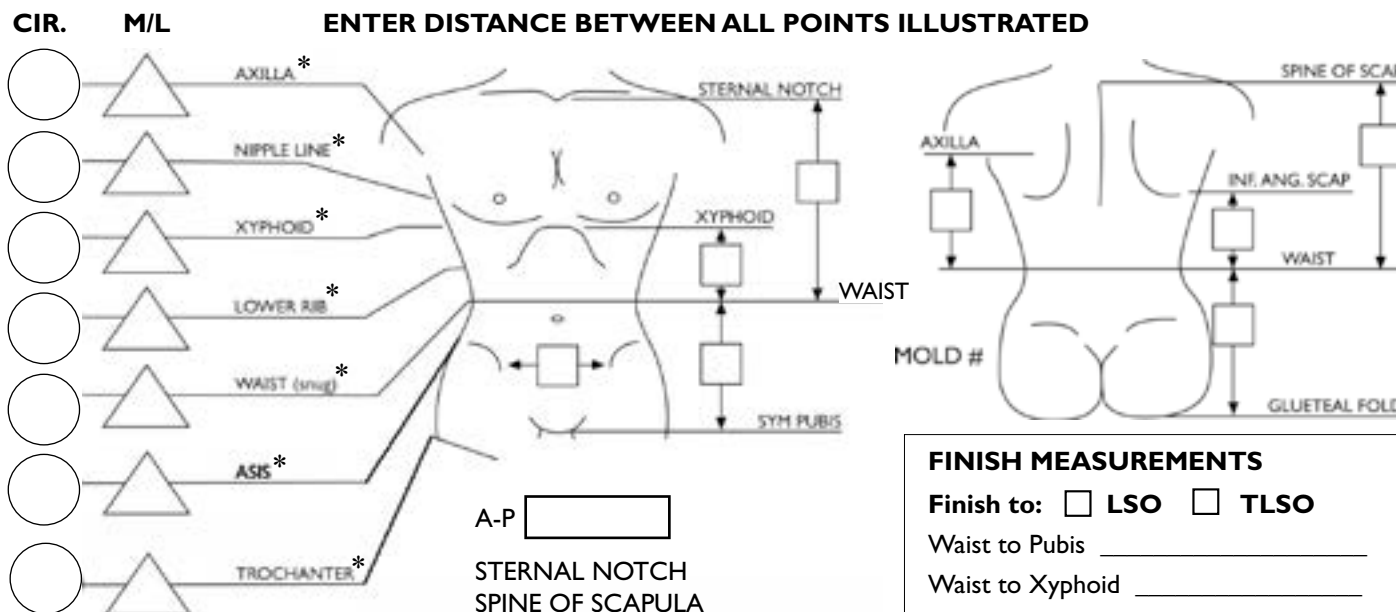
White  Orange  Blue  
 Pink  Purple

**Other braces, including SBJ External frame:**  
 All over transfer pattern: \_\_\_\_\_  
 Single placement transfer: \_\_\_\_\_

Should patient's belly size be taken into consideration when producing the brace?  
 NO  Yes (if yes, please enclose a photo where possible)

Are breasts built into the brace?  Yes  No  
 Bra cup size \_\_\_\_\_ Height from waist to nipple line \_\_\_\_\_

**Remarks** \_\_\_\_\_  
 \_\_\_\_\_  
 \_\_\_\_\_



\*Both Cir. & M/L are mandatory for Boston Scolios Scan-to-Fit

**FINISH MEASUREMENTS**

Finish to:  LSO  TLSO

Waist to Pubis \_\_\_\_\_  
 Waist to Xyphoid \_\_\_\_\_  
 Waist to Axilla \_\_\_\_\_  
 Waist to Sternal Notch \_\_\_\_\_  
 Waist to Inferior Angle \_\_\_\_\_  
 Waist to Spine of Scapula \_\_\_\_\_  
 Waist to Seat \_\_\_\_\_

Signed \_\_\_\_\_



# Tilauskaavake Boston Scoliosis Night Brace

P.O.# \_\_\_\_\_

Date: \_\_\_\_\_

Delivery date: \_\_\_\_\_

Ship To: \_\_\_\_\_

Customer: \_\_\_\_\_

Patient ID: \_\_\_\_\_ Age: \_\_\_\_\_ Height: \_\_\_\_\_ Sex: \_\_\_\_\_

Diagnosis: \_\_\_\_\_

Have patient used Boston Night Brace before:  Yes  No Date for last order/order no.: \_\_\_\_\_

## Orthosis Design

Provide major curve:  Left  Right

Brace bending to:  Left  Right

Cobb Angles: \_\_\_\_\_ Lumbar \_\_\_\_\_ Thoracic \_\_\_\_\_

## Brace Options: *Opening is always anterior*

Removable liner  Permanent liner

Finished:  Yes  NO

Options: Transfer Pattern Number: \_\_\_\_\_

## Curve Description

Thoracic curve:  Left  Right

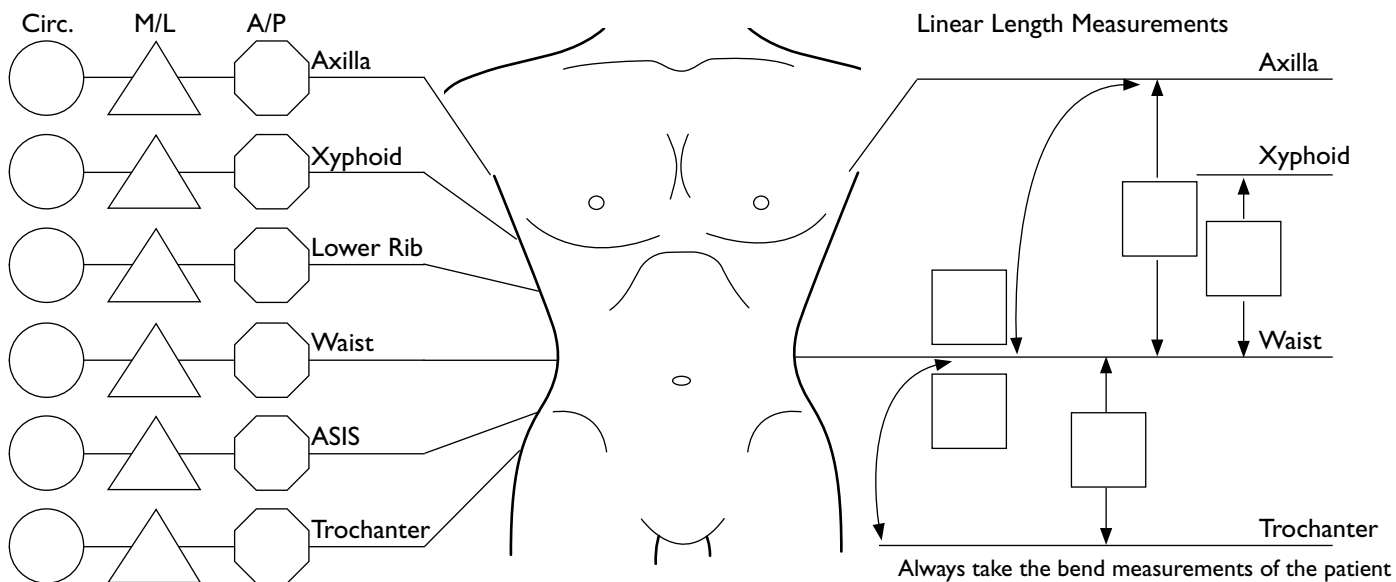
Lumbar curve:  Left  Right

Thoracic apex: Th- \_\_\_\_\_ Lumbar apex L- \_\_\_\_\_

## Curve Type

Thoracic  Lumbar

Thoracolumbar  Double



Special instructions or remarks:

---



---

Tämän lomakkeen lähettäjä vahvistaa, että henkilökohtaiset tiedot on käsitelty GDPR (EU)2016/679 mukaisesti. Tietoja käsitellään vain siinä määrin, missä ne ovat tarpeelliset tilauksen toimittamista varten. Tämä lomake lähetetään <https://submit.allardsupport.com> kautta perustuen GDPR (EU) 2016/679 tietosuojavaatimuksiin.

# Bostonkorsettien kokotaulukko

## Kokotaulukko B.O.B

Koko	Lantio, cm	Vyötärö, cm	Rinta, cm
1	71	51	66
1D	71	45	58,5
2	76	45	58,5
2D	76	51	63,5
3	81	71	76
3D	81	66	74
4	86,5	76	84
4D	86,5	58,5	69
5	91,5	81	89
5D	91,5	66	76
6	96,5	86,5	94
6D	96,5	74	84
7	101,5	91,5	99
7D	101,5	81	91,5
8	109	96,5	109
8D	109	84	91,5
9	114	100	114
9D	114	87	94
10	117	104	117
10D	117	96	101

## Kokotaulukko Boston LITE

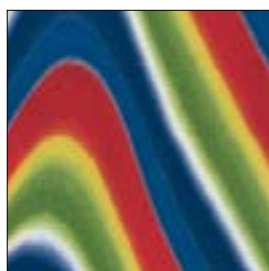
Koko	Lantio, cm	Vyötärö, cm	Rinta, cm
15J1	54	40	49
15J2	58	42	51
15J3	62	45	54
15J4	64	47	56
15Y1	67	46	56
15Y1A	66	51	55
15Y2	71	47	60
15Y2A	72	55	62
15Y3	75	48	63
15Y3A	78	57	69
15Y4	79	51	64
15Y4F	80	57	66

## Kokotaulukko valmiit skolioosikorsetit ja Soft Body Jacket

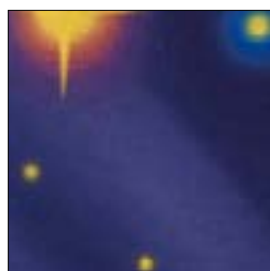
Koko	Lantio, cm	Vyötärö, cm	Rinta, cm
J1	54	40	49
J2	58	42	51
J3	62	45	54
J4	64	47	56
Y1A	66	51	55
Y1	67	46	56
Y2	71	47	60
Y2A	72	55	62
Y3	75	48	63
Y3A	78	57	69
Y4	79	51	64
Y4F	80	57	66
Y5	82	52	68
Y5F	82	58	68
Y6	84	56	73
Y6A	84	63	78
Y7	86	54	69
Y7F	86	60	69
Y7A	86	69	73
Y8	88	58	75
Y8F	88	64	75
Y8A	90	72	83
Y9	92	60	72
Y9A	92	63	69
Y9F	92	68	78
A1	94	62	76
A2	94	70	84
A2A	96	66	75
A3	97	68	80
A4	97	76	88



## Boston Brace Transfer - All Over Pattern



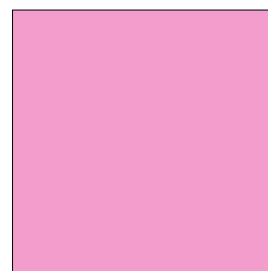
**Tornado**



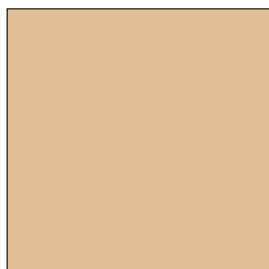
**Dark Sky**



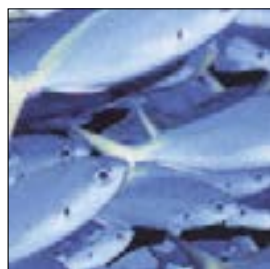
**Blue**



**Light Pink**



**Light Beige**



**Ocean**



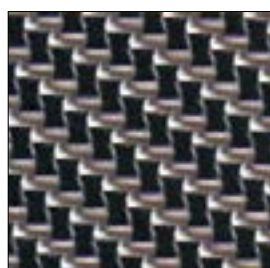
**Military Camouflage  
(Brown)**



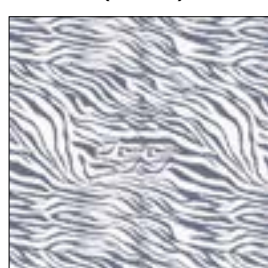
**Starlight**



**Denim**



**Carbon Braid**



**Zebra**



**Football Blue**



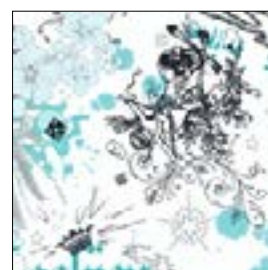
**Lava**



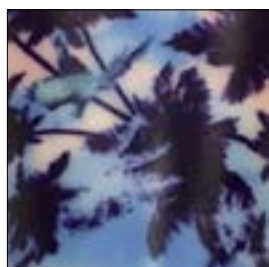
**Butterfly II**



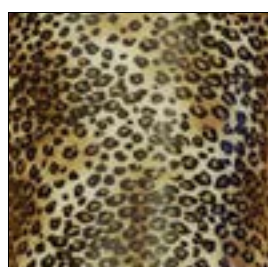
**Ice Age**



**Tattoo**



**Caribbean**



**Leopard**



**Green Football**

*Kuviot ja siirtokuvat voivat ajoittain vaihdella. Viimeisimmät muutokset ovat aina nettisivullamme [camp.fi](http://camp.fi).nettisivullamme [camp.fi](http://camp.fi).*

## Boston Brace Transfer Single

4



Batman 90 x 110mm

5



Bugs Bunny 90 x 140mm

8



Tweety 90 x 140mm

13



Spiderman 80 x 150mm

14



Daffy 100 x 140mm

15



Lola Bunny 90 x 140mm

17



Penelope 95 x 130mm

30



Superman 75 x 150mm

34



Green Fairy 100 x 100mm

35



Pink Fairy 100 x 100mm

38



Teddy Cute 100 x 100mm

*Kuviot ja siirtokuvat voivat ajoittain vaihdella. Viimeisimmät muutokset ovat aina nähtävissä nettisivu-  
lamme camp.fi.*



# Support for Better Life!



SVERIGE  
Tel 042-25 27 01  
Fax 042-25 27 25  
info@camp.se

DANMARK  
43 96 66 99  
43 43 22 66  
info@camp.dk

FINLAND  
09-350 76 30  
09-350 76 338  
info@camp.fi

NORGE  
23 23 31 20  
23 23 31 21  
info@camp.no